



Notre gamme de produits

METALLIC
FLEX



METALLIC FLEX GmbH
Kirchweg 3
D-34317 Habichtswald



info@metallicflex.de
www.metallicflex.com
Tél : +49 5606 563 174



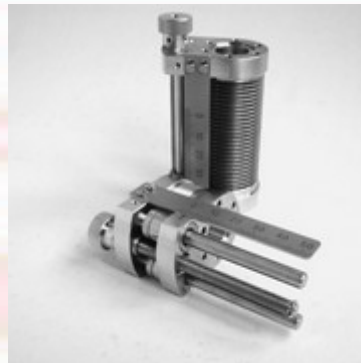
Translateurs linéaires

**METALLIC
FLEX**



Afin d'effectuer des mouvements linéaires dans un appareil sous vide, des soufflets vont être montés sur le guidage. Les échantillons peuvent ainsi être positionnés à 0,05 mm près. Ils sont très utilisés dans la recherche et les laboratoires de développement.

Caractéristiques: hermétique, non-magnétique, capacité de résistance à la chaleur jusqu'à 230°C, à commande mécanique ou pneumatique.



La règle miniature apporte un réglage de précision pratique.

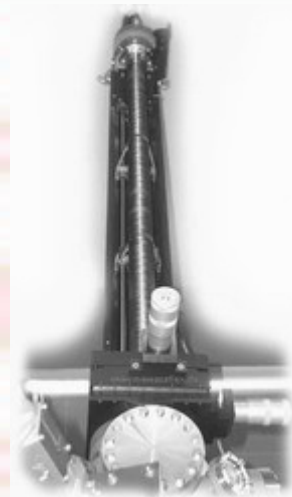


Manipulateurs XYZ

METALLIC
FLEX

Le mouvement et le positionnement d'échantillons sur les trois axes x, y et z dans l'espace sous vide nécessitent un manipulateur. S'adaptant à tous les cas de figure, les manipulateurs aident les laboratoires de recherche des universités, les centres de recherche et les industries pharmaceutiques à étudier les propriétés physiques des échantillons de façon précise.

Caractéristiques: hermétique, résistant à la chaleur jusqu'à 230°C, commande mécanique ou pneumatique. Précision de 0,05 - 0,01mm.



Construction robuste prouvée

Combinaison possible avec un cryostat à hélium.

Vannes à vide

METALLIC
FLEX

Les vannes à tiroir séparent l'atmosphère du vide. Elles sont appropriées dans les applications sous HV et UHV: systèmes de dépôt de couches minces, production d'écrans plats, production de panneaux solaires et bien entendu dans la recherche.

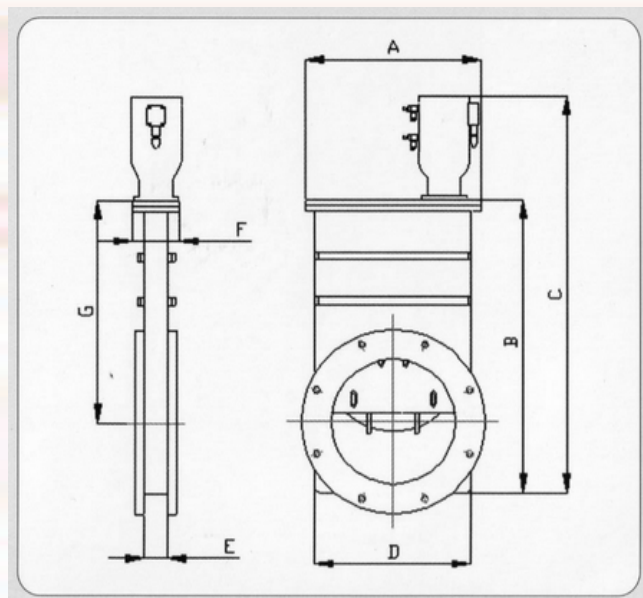
Caractéristiques :

- *Température de fonctionnement de la vanne et du boîtier: 5 - 150°C*
- *Température de chauffe jusqu'à 200°C, moteur pas à pas jusqu'à 60°C*
- *Commande mécanique ou pneumatique*
- *Matériau : acier fin*
- *Construction lisse et grande ouverture*
- *Herméticité HV grâce au joint torique*
- *Herméticité UHV grâce à un joint en métal*



Vannes à vide

METALLIC
FLEX

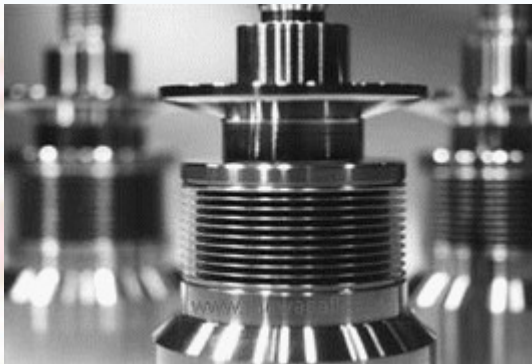


DN	50	63	80	100	125	150	200	250	300
A	140	140	160	187,8	220	241,2	286	362	422
B	231,5	231,5	279,2	305,5	350,4	409	476,4	690,5	804
C	383,5	383,5	445,2	473	516,4	576,5	643,9	936,7	1050,2
D	110	110	142	156,8	184,8	209,4	256	321,6	370
E	26,5	26,5	35	37	37	37	37	48	48
F	55	55	68	78	78	78	76	106	106
G	176,5	176,5	192,5	231,3	249,7	305,5	361,1	531,5	619

Soufflets à membrane

METALLIC
FLEX

Nos soufflets à membrane aident à flexibiliser vos installations sous vide. Ces soufflets de haute qualité servent à faciliter les mouvements au sein de la chambre. Les soufflets à membrane se distinguent par leur faculté à être comprimé ou étendu. Le rapport course axiale/longueur du soufflet est de 100%.



Matériaux : acier fin, acier à ressort, inconel ou titane

Diamètre : 5 - 1000 mm, ***Longueur*** : illimitée

Caractéristiques : très flexible, hermétique, pressions jusqu'à 5 bars.

Nous nous ferons le plaisir de vous conseiller dans votre phase de construction !



Soufflets à membrane

METALLIC
FLEX

ID	OD
3,4	9,4
5,0	12,6
6,0	13,0
6,6	15,1
8,0	16,0
8,9	20,0
9,0	20,0
9,0	31,5
11,0	31,0
12,0	32,0
12,7	23,0
13,0	26,0
13,7	34,4
16,0	31,5
16,5	36,5
19,0	37,0
19,0	37,0
21,0	34,9
21,0	41,0
21,0	49,0
21,0	49,0
21,3	34,0
21,5	36,3
22,0	47,5
23,0	34,0
23,8	36,5
23,8	41,3
24,3	39,6
25,0	45,0
25,4	38,1
25,4	41,3

ID	OD
26,0	46,0
26,9	39,7
27,0	39,7
30,1	42,9
30,2	42,9
30,9	44,2
31,0	51,0
31,8	44,5
33,3	46,0
33,3	46,0
34,3	47,0
35,0	55,0
35,3	48,0
35,5	55,9
36,0	51,0
36,0	56,0
36,5	49,2
36,8	72,0
37,0	53,0
38,1	57,2
38,8	63,2
39,0	59,0
39,0	59,0
39,6	52,4
39,7	52,4
40,5	47,6
41,1	60,2
41,5	81,0
41,9	69,9
42,8	55,5
43,0	73,0

ID	OD
44,4	61,0
44,4	63,5
44,5	58,7
46,0	57,0
46,0	58,7
46,0	58,7
46,0	62,5
46,0	71,0
47,0	88,0
48,5	71,8
49,0	64,0
49,2	61,9
50,0	70,0
50,0	75,0
50,8	76,2
51,0	76,0
52,0	72,0
52,0	95,0
52,4	64,9
52,4	65,1
52,8	68,1
55,0	67,0
56,0	102,0
57,1	82,6
58,7	71,4
60,0	85,0
60,0	88,0
61,0	91,0
61,9	74,6
61,9	74,6
63,5	76,2

ID	OD
65,0	90,0
65,1	81,0
65,8	81,0
66,6	79,4
68,3	84,1
68,3	101,3
69,9	88,9
70,5	84,1
70,5	95,0
71,1	94,7
71,5	84,0
72,0	115,0
74,9	95,3
75,0	100,0
76,2	92,1
76,2	101,6
76,2	120,7
76,2	121,0
77,0	107,0
77,5	120,0
80,0	105,0
80,0	110,0
82,0	125,0
83,8	99,0
84,0	98,4
85,0	115,0
86,0	125,0
86,3	106,7
88,9	104,8
89,6	133,4
90,0	115,4

ID	OD
90,0	120,0
90,0	120,0
90,5	135,0
91,6	108,0
92,1	108,0
95,5	120,9
98,4	114,3
101,6	117,5
101,6	126,2
101,6	139,7
101,6	152,4
102,0	132,0
102,5	150,0
107,5	155,0
107,9	123,8
107,9	130,0
110,0	150,0
111,1	127,0
114,0	126,7
115,0	158,8
119,3	167,6
120,2	139,6
126,4	177,3
127,0	143,0
127,0	157,0
127,0	165,1
132,5	165,0
134,9	185,0
140,0	170,0
149,2	174,6
150,0	185,0

ID	OD
158,7	196,9
162,5	195,0
162,5	210,0
168,9	203,2
170,0	200,0
180,0	215,0
190,0	230,0
190,5	209,6
195,5	221,0
198,1	223,5
198,1	248,9
200,0	235,0
210,0	260,0
210,0	270,0
235,0	275,0
250,0	285,0
260,0	285,0
260,0	320,0
270,0	310,0
280,0	330,0
298,4	330,2
310,0	349,0
310,0	365,0
320,0	360,0
385,0	430,0
403,0	462,0
410,0	500,0
500,0	600,0
506,0	564,0
750,0	950,0

Nous avons un grand choix de dimensions à votre disposition.

Légende:

ID = diamètre intérieur

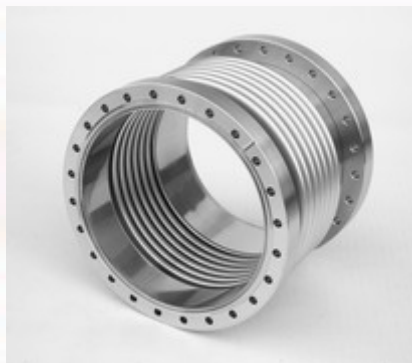
OD = diamètre extérieur

Soufflets ondulés

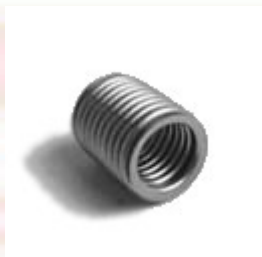
METALLIC
FLEX

Les soufflets ondulés règlent vos problèmes d'herméticité dans la compensation de dilatations et lors d'applications sous pression.

Caractéristiques : flexible, paroi mince, pressions jusqu'à 10 bar, hermétique, mouvement axial jusqu'à 30% de la longueur du soufflet.



Brides en acier fin CF, KF, ISO-K ou selon vos dessins



Soufflets en stock



Forme spéciale

Soufflets ondulés



Nous avons un grand choix de tailles de soufflets ondulés à votre disposition.

ID	OD
5,0	7,5
6,1	9,5
8,0	12,0
8,0	13,0
9,0	14,3
9,0	15,0
12,0	18,5
12,0	20,0
13,0	19,0

ID	OD
14,0	22,0
15,0	22,0
16,0	24,0
17,5	27,5
18,0	28,0
20,5	31,5
22,0	34,0
23,0	36,5
24,0	36,5

ID	OD
24,0	36,5
26,0	39,0
27,0	41,0
27,2	41,5
29,0	44,0
30,0	43,5
33,0	50,0
34,0	50,0
38,0	56,0

ID	OD
38,3	56,0
42,0	60,0
43,5	60,0
44,0	58,0
49,5	66,0
53,0	72,0
54,8	75,0
60,0	82,0
63,0	82,0

ID	OD
70,0	90,0
81,7	103,0
85,0	110,0
105,0	133,0
110,2	130,0
129,0	157,0
158,0	190,0
212,0	250,0
260,0	300,0

Légende :

ID = diamètre intérieur

OD= diamètre extérieur

Chambres

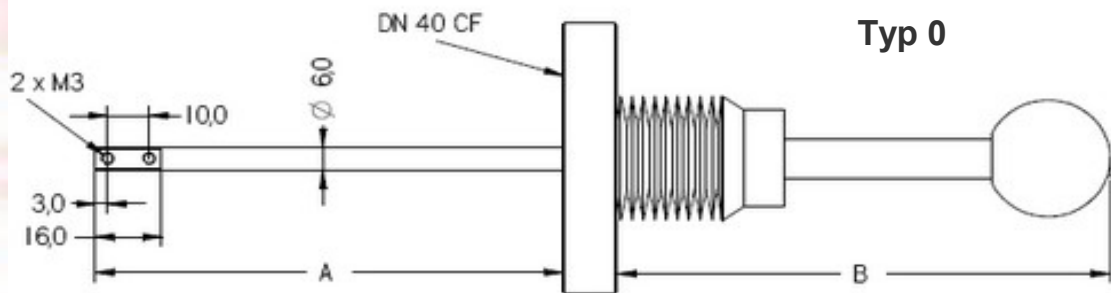
METALLIC
FLEX

Nous fournissons aussi des chambres à vide en acier fin 1.4301 ou 1.4404 pour applications UHV.

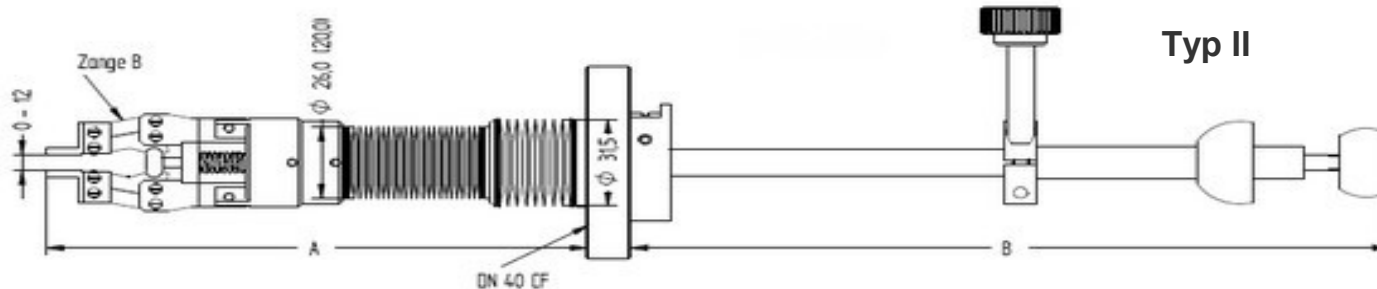
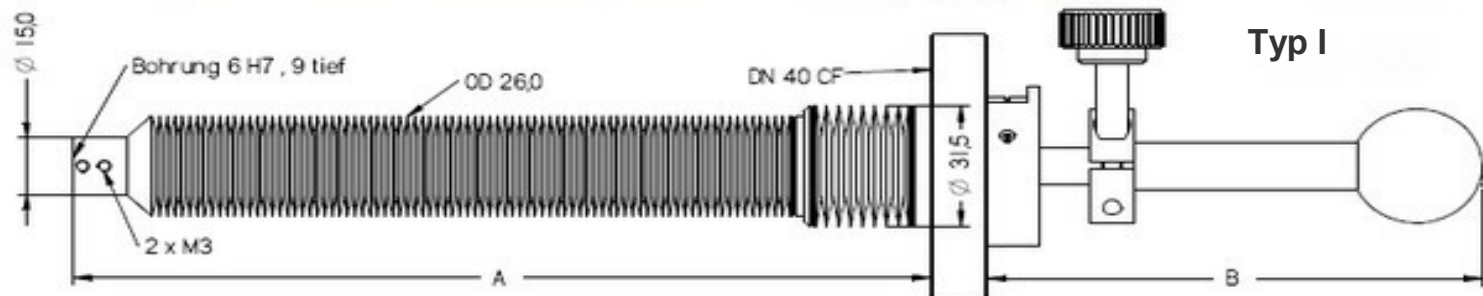


Wobble sticks

METALLIC
FLEX

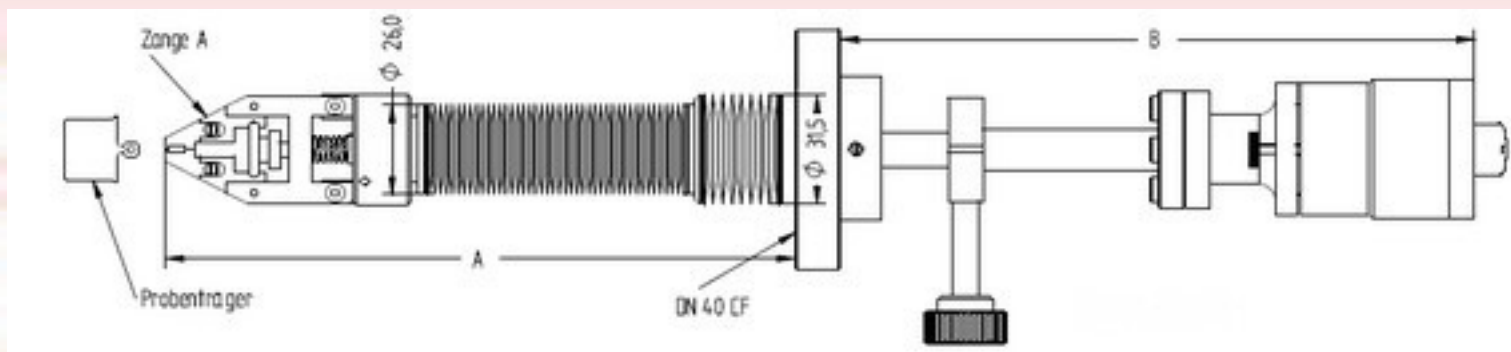


Les wobble sticks permettent de saisir l'échantillon dans la chambre tout en respectant les conditions d'un milieu sous vide. La course est comprise entre 25 et 250 mm selon la taille du wobble stick.



Wobble sticks

METALLIC
FLEX



Les wobble sticks peuvent être armés de deux types de pinces différentes : pince A pour les supports d'échantillon Omicron ou pince B à forme plate.

Caractéristiques : Température de chauffe : 230°C , rotation de la pince : 360° , déplacement angulaire : 23° , bride de base: DN40 CF



Brides CF

METALLIC
FLEX

Nous disposons de brides CF à perméabilité magnétique très basse pour beamlines, accélérateurs et autres expériences.

Matériau : 1.4429 ESU = 316 LN ESR.

Disponibles dans les variantes suivantes :

- percées ou pleines*
- tournantes ou fixes*
- à trous traversants ou taraudés*

Tailles :

- DN16 CF*
- DN40 CF*
- DN65 CF*
- DN100 CF*
- DN150 CF*
- DN200 CF*



Pièces sur commande

METALLIC
FLEX

Pour satisfaire au mieux les diverses exigences en ce qui concerne vos installations sous vide, nous vous proposons aussi des pièces particulières sur dessin.

